

ARCO ERFOLG MODUL BI

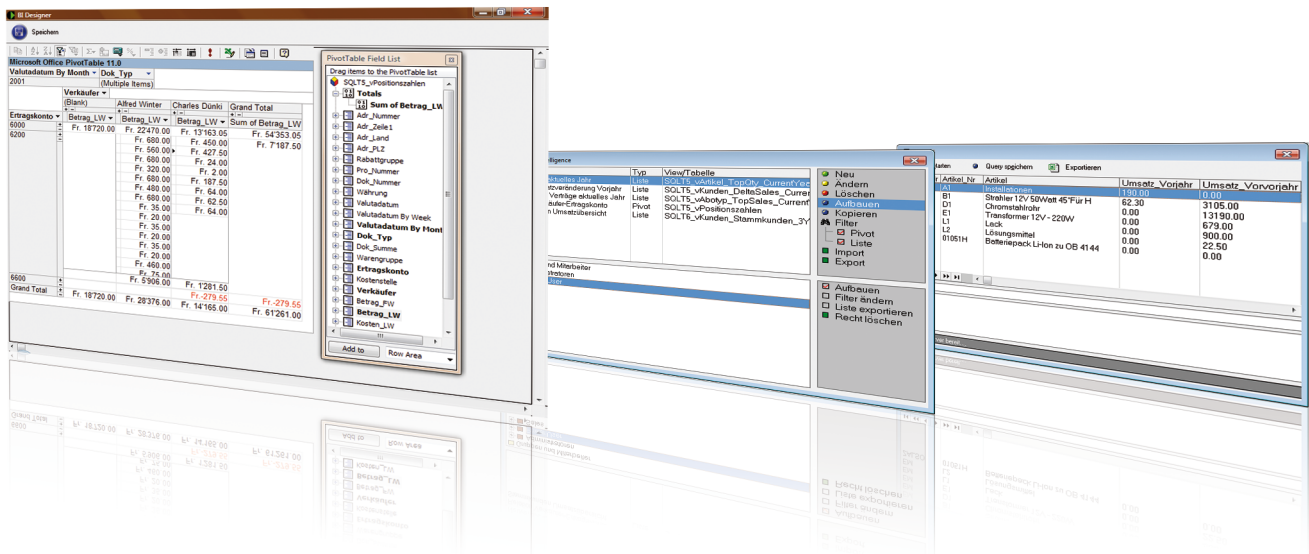


Business Intelligence in ARCO Erfolg: der schnellste Weg zu guten Zahlen

Das Business Intelligence Modul von ARCO Erfolg ermöglicht es, beliebige Auswertungen direkt in ARCO Erfolg anzuzeigen, zu bearbeiten, abzuspeichern und ausgewählten Benutzern zugänglich zu machen. Ein unverzichtbares Werkzeug für die Geschäftsleitung.

- > Über 40 vordefinierte Auswertungen stehen zur Verfügung.
- > Bezüge zu Artikel, Kunden, Dokumente, Abotypen und Leistungen (Rapporte)
- > Sowohl Mengen wie auch Umsatzzahlen, mit Vor- und Vorvorjahresvergleichen
- > Vordefinierte Zeitdimensionen auf Wochen-, Monats- und Jahresebene
- > Beliebige eigene Auswertungen können auf der vorhandenen Zahlenbasis definiert werden.
- > Weitere selber entwickelte SQL-Views können integriert werden.
- > Darstellung der Auswertungen als einfache Listen und mit Pivot-Möglichkeiten
- > Microsoft Office Pivot Table Designer voll integriert (analog Microsoft Excel)
- > Listen können zusätzlich mit SQL-Abfragen ergänzt und sortiert werden.
- > Export aller Auswertungen nach Microsoft Excel
- > Das ganze BI-Modul kann über Benutzerrechte geschützt werden.
- > Einzelne Auswertungen können nur bestimmten Gruppen und Benutzern zugänglich gemacht werden.
- > Die Möglichkeit Auswertungen zu verändern und nach Excel zu exportieren kann ebenfalls nur bestimmten Gruppen und Benutzern zugestanden werden.





Integriert in ARCO Erfolg

Die meisten Business Intelligence – bzw. Management Informations-Anwendungen sind spezialisierte, relativ teure Programme, die auch einen beträchtlichen Konfigurationsaufwand benötigen, um die Daten aufzubereiten. Mit ARCO Erfolg BI ist alles in bekannter Umgebung sofort verfügbar.

Fertige Auswertungen

Bereits über 40 verschiedene Auswertungen wurden fertiggestellt und stehen allen ARCO Kunden frei zur Verfügung. Auch die Basiszahlen zu den wichtigsten Entitäten wurden freigeschaltet, so dass jeder Benutzer mit dem Pivotwerkzeug einfach neue Auswertungen aufbauen kann.

Optimale Performance

Die Auswertungen sind in der Datenbank integrierte Views und nutzen damit die volle Performance, die der SQL Server zur Verfügung stellt. Wird eine View oft benutzt, steigert sich damit auch ihre Leistung, da sich der SQL Server selbständig um Optimierungen bemüht.

Transfer MS Excel

Alle Auswertungen, ob einfache Listen oder Pivots, können direkt in MS Excel übergeben werden. Damit können die Zahlen anschliessend auch noch grafisch aufbereitet oder als Basis für weitere Berechnungen herangezogen werden.

Wer darf es wissen?

Das BI Modul hat eine erweiterte Benutzerrechte-Verwaltung erhalten. Sie ermöglicht es, nicht nur den Zugriff aus dem Modul zu schützen, sondern für ganze Benutzergruppen oder einzelne Mitarbeiter zu entscheiden, wer berechtigt ist, welche Auswertung zu sehen oder zu verändern.